



PESQUISA DE OPINIÃO PÚBLICA REALIZADA NA CIDADE DE PARNAMIRIM – PE

Rua Prefeito João Fausto de Figueiredo, 900, Centro, Conceição – PB.
Contatos: (83) 9 9621- 4142, (83) 9 99618 - 7331 – E-mail: imapepb@gmail.com
www.imapepb.com.br

Conceição – PB
Julho de 2024



IMAPE

INSTITUTO MAJORITÁRIO DE PESQUISAS E ESTATÍSTICAS

CNPJ: 09.170.122/0001-09

PESQUISA POLÍTICA/ADMINISTRATIVA

Rua Prefeito João Fausto de Figueiredo, 900, Centro, Conceição – PB.
Contatos: (83) 9 9621- 4142, (83) 9 99618 - 7331 – E-mail: imapepbb@gmail.com
www.imapepb.com.br



RELATÓRIO DE PESQUISA

1 Especificações Técnicas da Pesquisa

1.1 Tipo de Pesquisa:

Pesquisa de opinião pública sobre assuntos políticos/administrativos.

1.2 Local:

Parnamirim – PE

17 e 18 de Julho de 2024

1.3 Universo:

A pesquisa é realizada com eleitores de 16 anos ou mais da área em estudo.

1.4 Amostra:

O modelo de amostragem utilizado é o de conglomerados em 2 estágios. No primeiro estágio são selecionados os conglomerados: setores censitários, com PPT (Probabilidade Proporcional ao Tamanho) sistemático. A medida de tamanho é a população de 16 anos ou mais residente nos setores.

No segundo estágio são selecionados de cada conglomerado um número fixo de eleitores segundo cotas de variáveis descritas abaixo.



1.5 Método da pesquisa:

Estudo descritivo estatístico por amostragem, de valor quantitativo através de entrevistas pessoais em domicílio.

1.6 Coleta de dados:

Entrevistas pessoais com utilização de questionário elaborado de acordo com os objetivos da pesquisa.

As entrevistas são realizadas por uma equipe de entrevistadores contratados pelo IMAPE, devidamente treinada para abordagem deste tipo de público.

1.7 Número de entrevistas:

400 Entrevistas.

1.8 Margem de erro e nível de confiança:

O intervalo de confiança estimado é de **95 %** e a margem de erro é de **±4,85%** para mais ou menos sobre os resultados encontrados no total da amostra.

1.9 Controle de Qualidade:

Há filtragem em todos os questionários após a realização das entrevistas.

Fiscalização em aproximadamente **20%** dos questionários.

1.10 Contratante

CPF/CNPJ: 26748161000151 - C. KELLINTON DA SILVA LIMA MARKETING / BLOG DO SILVA LIMA



1.11 Origem dos Recursos

Outros: RECURSOS PROPRIOS DO CONTRATANTE

1.12 Registro de Pesquisa

PESQUISA REGISTRADA NO TSE SOB Nº: **PE-02995/2024**



IMAPE

INSTITUTO MAJORITÁRIO DE PESQUISAS E ESTATÍSTICAS

CNPJ: 09.170.122/0001-09

RESULTADOS/ GRÁFICOS E TABELAS

Rua Prefeito João Fausto de Figueiredo, 900, Centro, Conceição – PB.
Contatos: (83) 9 9621- 4142, (83) 9 99618 - 7331 – E-mail: imapepbb@gmail.com
www.imapepb.com.br

Tabela 1. Distribuição amostral por sexo dos entrevistados

Sexo	Quantidade	Porcentagem (%)
Feminino	206	51,5%
Masculino	194	48,5%
Total	400	100,0%

Gráfico 1. Distribuição amostral por sexo dos entrevistados

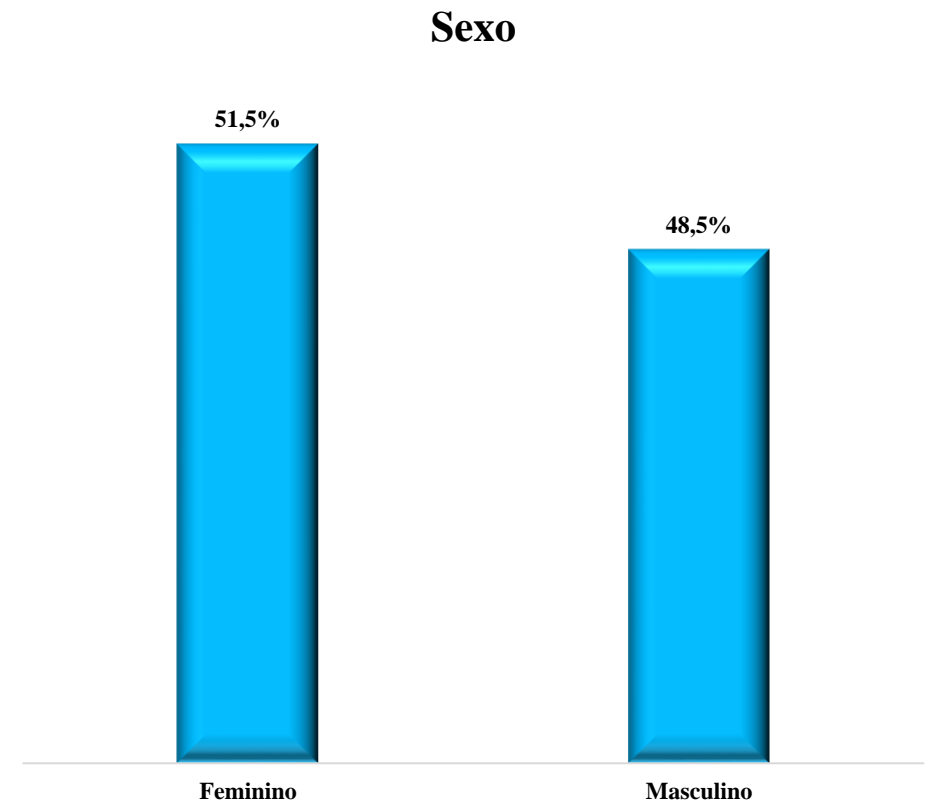


Tabela 2. Distribuição amostral por idade dos entrevistados

Faixa Etária	Quantidade	Porcentagem (%)
16 a 24 anos	55	13,8%
25 a 34 anos	79	19,8%
35 a 44 anos	83	20,8%
45 a 59 anos	90	22,4%
60 anos ou mais	93	23,2%
Total	400	100,0%

Gráfico 2. Distribuição amostral por idade dos entrevistados

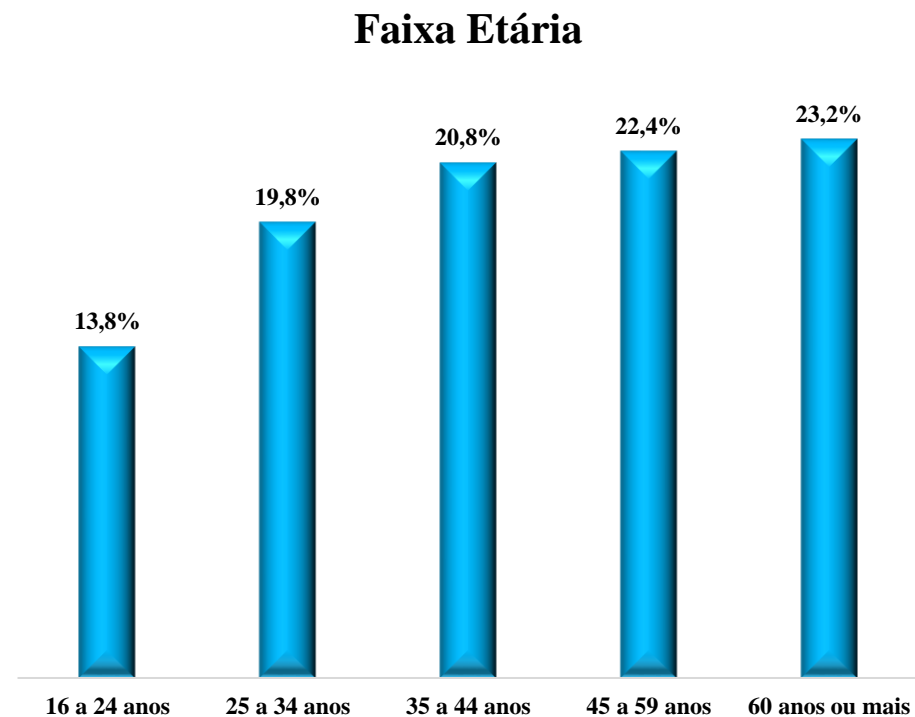


Tabela 3. Distribuição amostral por escolaridade dos entrevistados

Escolaridade	Quantidade	Porcentagem (%)
Analfabeto/Lê e Escreve	81	20,3%
Até o Ensino Fundamental	132	33,0%
Até Ensino Médio	146	36,4%
Até a faculdade ou mais	41	10,3%
Total	400	100,0%

Gráfico 3. Distribuição amostral por escolaridade dos entrevistados

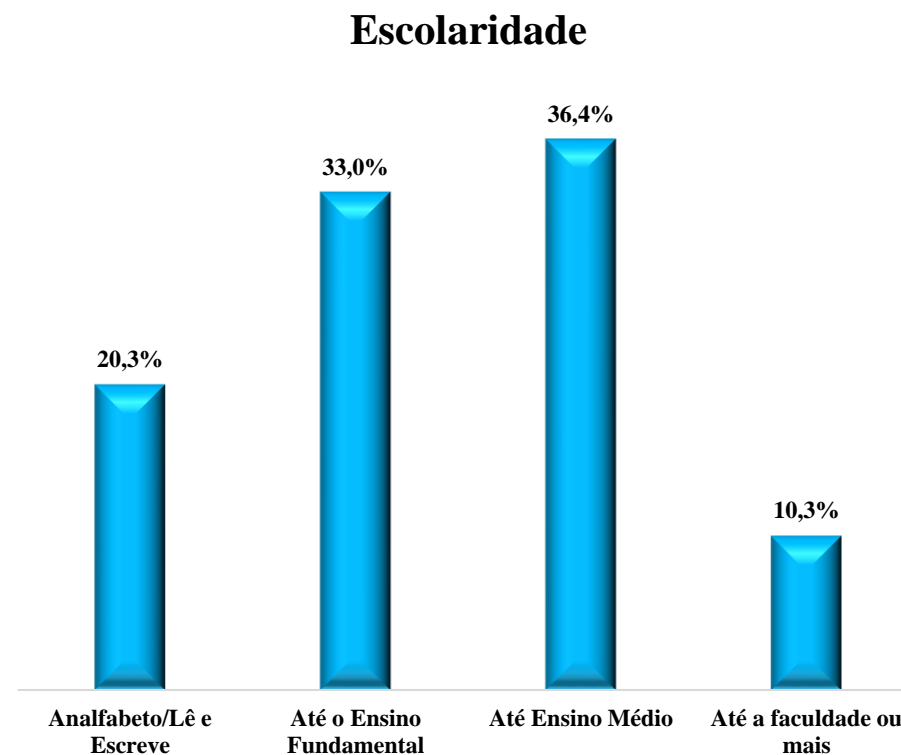


Tabela 4. Distribuição amostral por renda dos entrevistados

Renda	Quantidade	Porcentagem (%)
Até 2 salários-mínimos (até R\$ 2.824,00)	375	93,7%
De 2 e 5 salários-mínimos (de R\$2.824,00 a R\$7.060,00)	21	5,3%
Acima de 5 salários-mínimos (acima de R\$7.060,00)	4	1,0%
Total	400	100,0%

Gráfico 4. Distribuição amostral por renda dos entrevistados

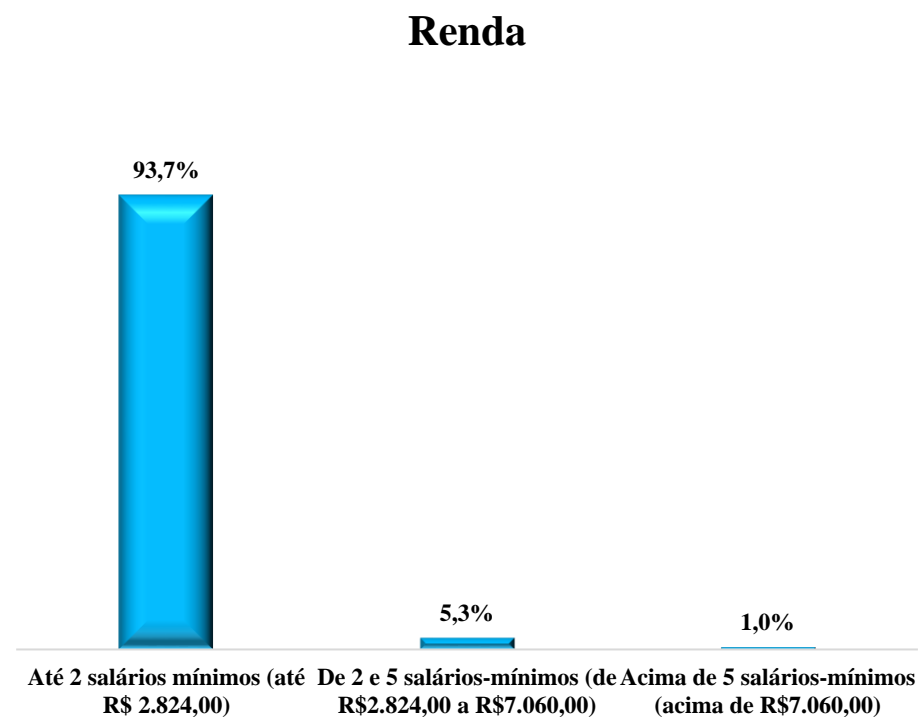


Tabela 5. Distribuição amostral por zona dos entrevistados

Moradia	Quantidade	Porcentagem (%)
Zona Rural	202	50,5%
Zona Urbana	198	49,5%
Total	400	100,0%

Gráfico 5. Distribuição amostral por zona dos entrevistados

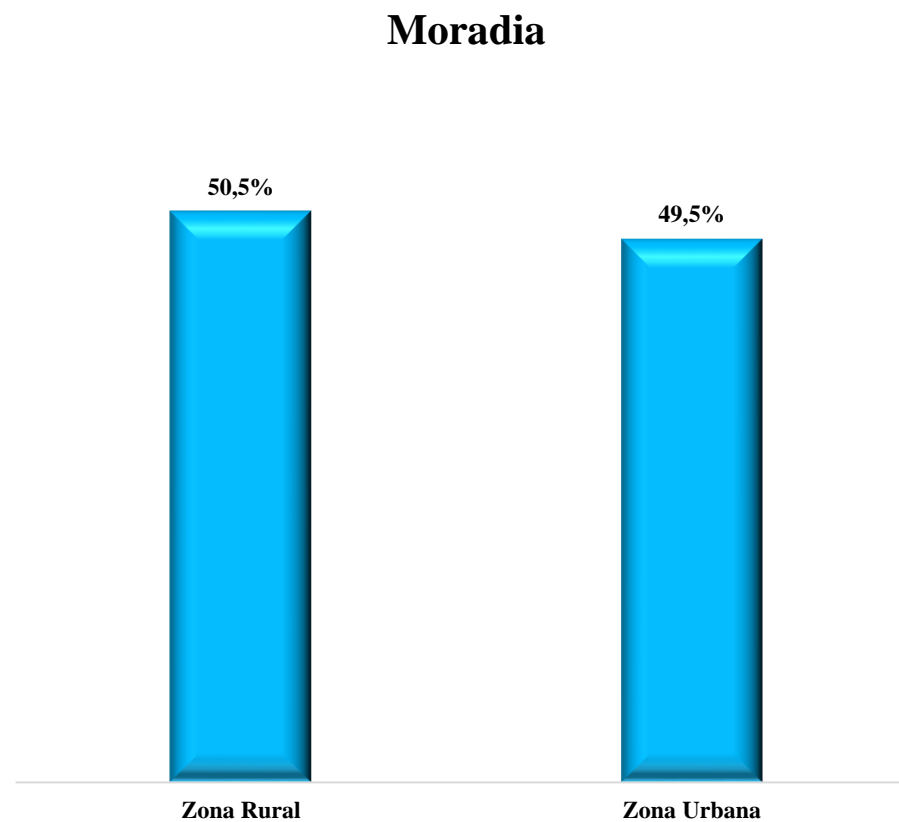


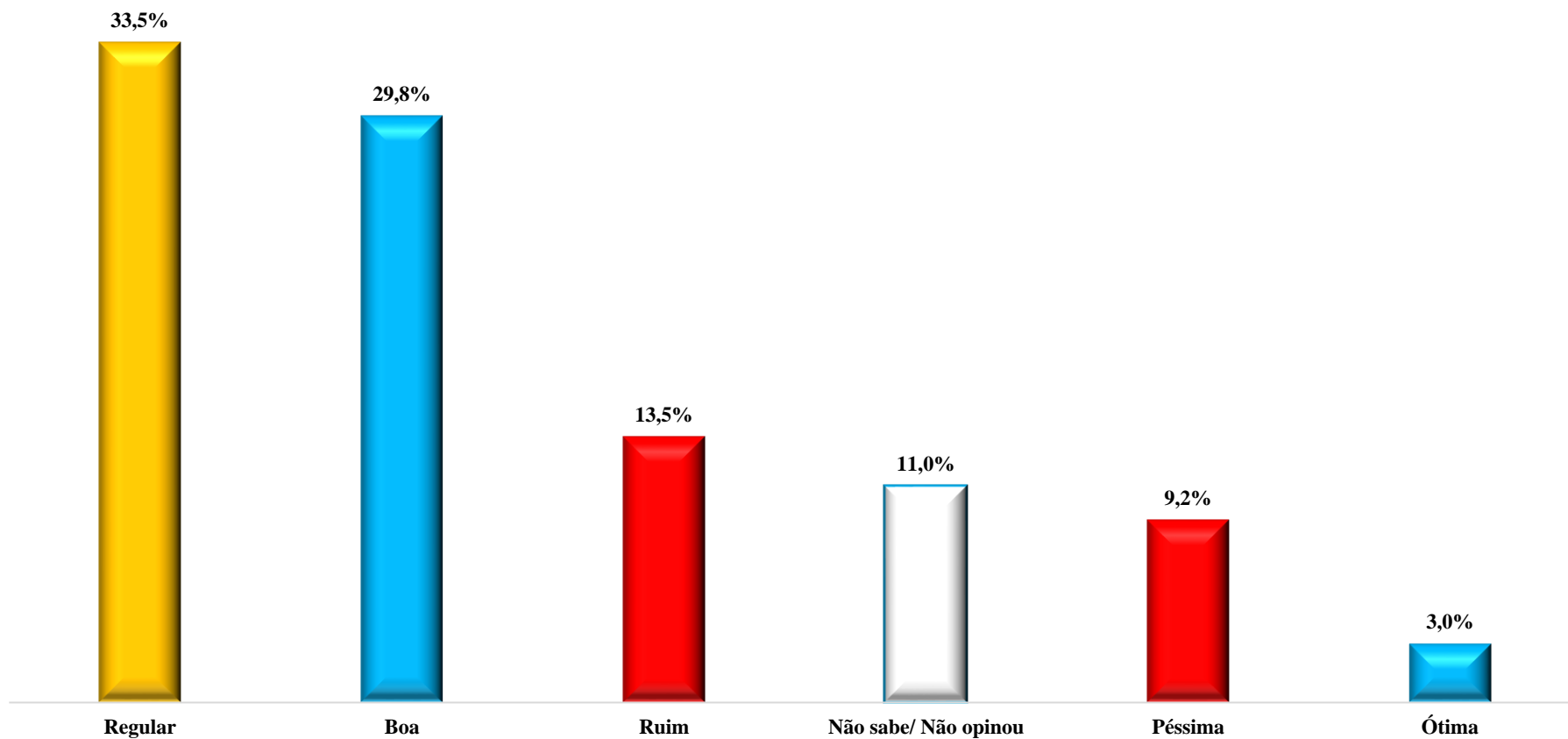


Tabela 6. Como o senhor (a) tem avaliado a Administração da Governadora Raquel Lyra até este momento?

Avaliação Administração da Governadora	Quantidade	Porcentagem (%)
Regular	134	33,5%
Boa	119	29,8%
Ruim	54	13,5%
Não sabe/ Não opinou	44	11,0%
Péssima	37	9,2%
Ótima	12	3,0%
Total	400	100,0%

Gráfico 6. Como o senhor (a) tem **avaliado a Administração da Governadora Raquel Lyra** até este momento?

Avaliação Administração da Governadora



Rua Prefeito João Fausto de Figueiredo, 900, Centro, Conceição – PB.
Contatos: (83) 9 9621- 4142, (83) 9 99618 - 7331 – E-mail: imapepb@gmail.com
www.imapepb.com.br

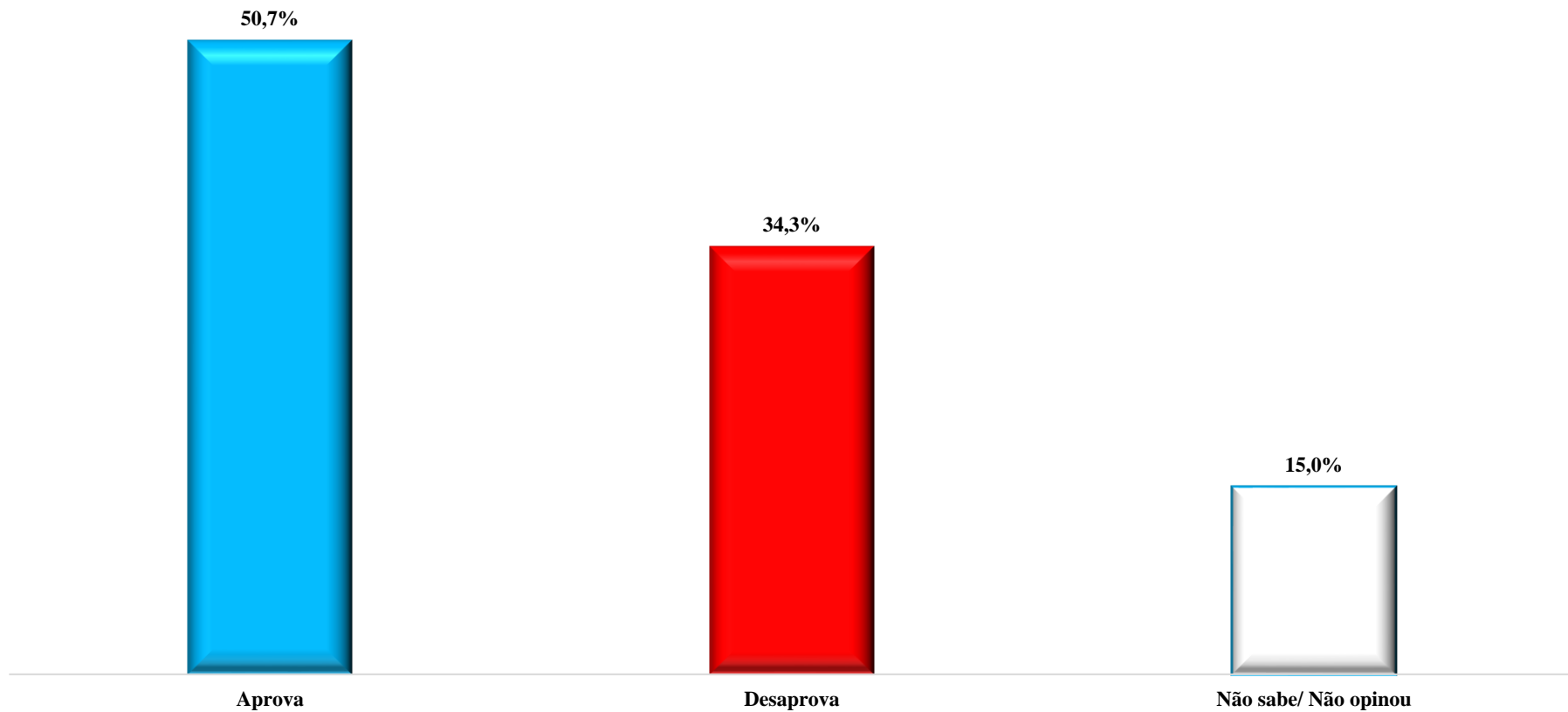


Tabela 7. De maneira geral, o senhor (a) **APROVA OU DESAPROVA** a forma como **Raquel Lyra** vem administrando o **Estado de Pernambuco?**

Aprovação da Governadora	Quantidade	Porcentagem (%)
Aprova	203	50,7%
Desaprova	137	34,3%
Não sabe/ Não opinou	60	15,0%
Total	400	100,0%

Gráfico 7. De maneira geral, o senhor (a) **APROVA OU DESAPROVA** a forma como **Raquel Lyra** vem administrando o **Estado de Pernambuco**?

Aprovação da Governadora



Rua Prefeito João Fausto de Figueiredo, 900, Centro, Conceição – PB.
Contatos: (83) 9 9621- 4142, (83) 9 99618 - 7331 – E-mail: imapepb@gmail.com
www.imapepb.com.br

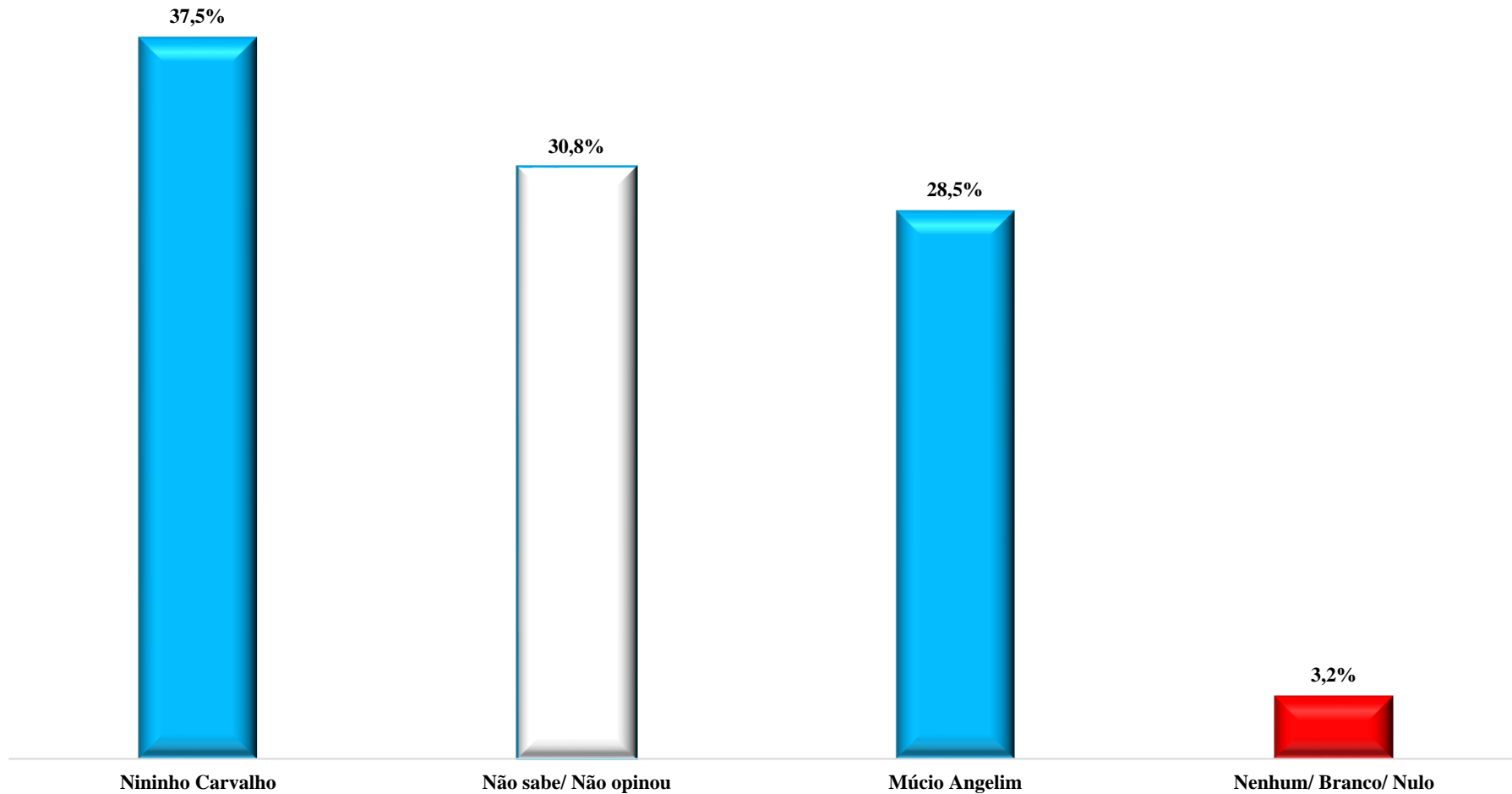


Tabela 8. Pensando na eleição para **Prefeito de Parnamirim**, em quem o senhor (a) gostaria de votar? **(Espontânea)**

Voto Prefeito (Espontânea)	Quantidade	Porcentagem (%)
Nininho Carvalho	150	37,5%
Não sabe/ Não opinou	123	30,8%
Múcio Angelim	114	28,5%
Nenhum/ Branco/ Nulo	13	3,2%
Total	400	100,0%

Gráfico 8. Pensando na eleição para **Prefeito de Parnamirim**, em quem o senhor (a) gostaria de votar? (**Espontânea**)

Voto Prefeito (Espontânea)



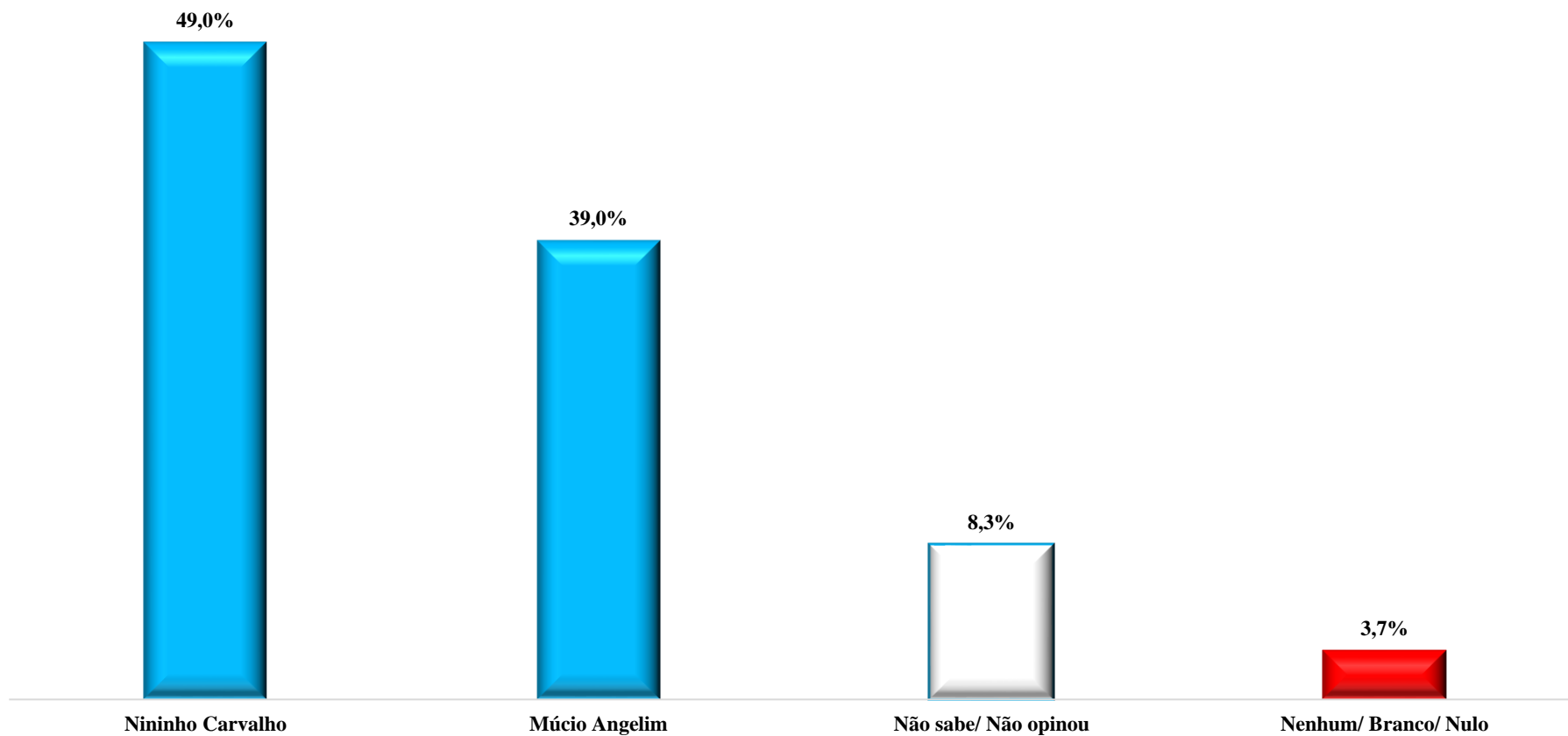
Rua Prefeito João Fausto de Figueiredo, 900, Centro, Conceição – PB.
Contatos: (83) 9 9621- 4142, (83) 9 99618 - 7331 – E-mail: imapepb@gmail.com
www.imapepb.com.br

Tabela 9. Se a eleição para **Prefeito fosse hoje e os Pré-Candidatos fossem estes...**, em quem o senhor (a) votaria? **(Estimulada)**

Voto Prefeito (Estimulada)	Quantidade	Porcentagem (%)
Nininho Carvalho	196	49,0%
Múcio Angelim	156	39,0%
Não sabe/ Não opinou	33	8,3%
Nenhum/ Branco/ Nulo	15	3,7%
Total	400	100,0%

Gráfico 9. Se a eleição para Prefeito fosse hoje e os Pré-Candidatos fossem estes..., em quem o senhor (a) votaria? (Estimulada)

Voto Prefeito (Estimulada)



Rua Prefeito João Fausto de Figueiredo, 900, Centro, Conceição – PB.
Contatos: (83) 9 9621- 4142, (83) 9 99618 - 7331 – E-mail: imapepb@gmail.com
www.imapepb.com.br

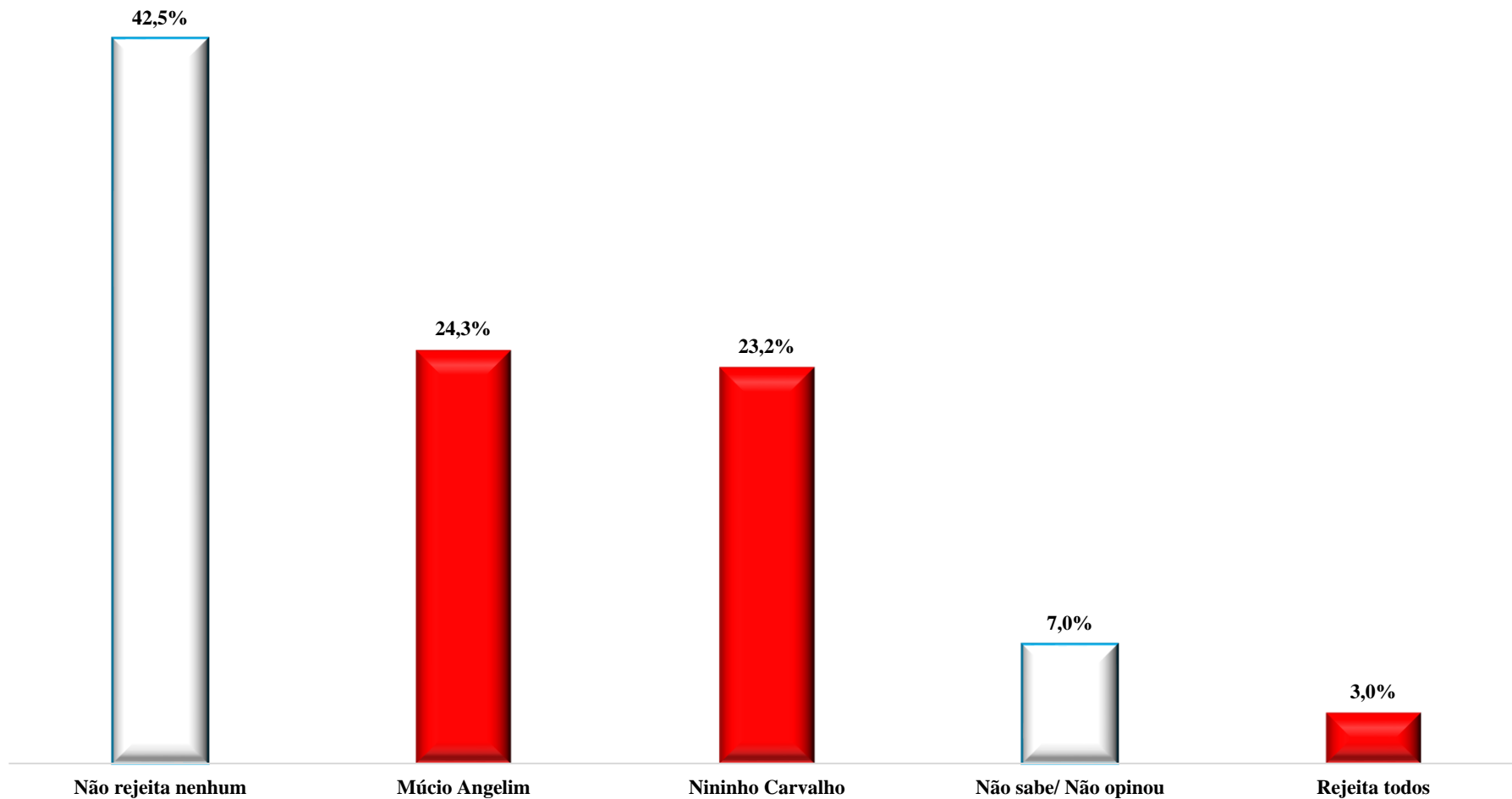


Tabela 10. Dentre estes **Pré-Candidatos a Prefeito**, em quem o senhor (a) **NÃO VOTARIA DE JEITO NENHUM? (Estimulada)**

Rejeição Prefeito (Estimulada)	Quantidade	Porcentagem (%)
Não rejeita nenhum	170	42,5%
Múcio Angelim	97	24,3%
Nininho Carvalho	93	23,2%
Não sabe/ Não opinou	28	7,0%
Rejeita todos	12	3,0%
Total	400	100,0%

Gráfico 10. Dentre estes Pré-Candidatos a Prefeito, em quem o senhor (a) NÃO VOTARIA DE JEITO NENHUM? (Estimulada)

Rejeição Prefeito (Estimulada)



Rua Prefeito João Fausto de Figueiredo, 900, Centro, Conceição – PB.
Contatos: (83) 9 9621- 4142, (83) 9 99618 - 7331 – E-mail: imapepb@gmail.com
www.imapepb.com.br

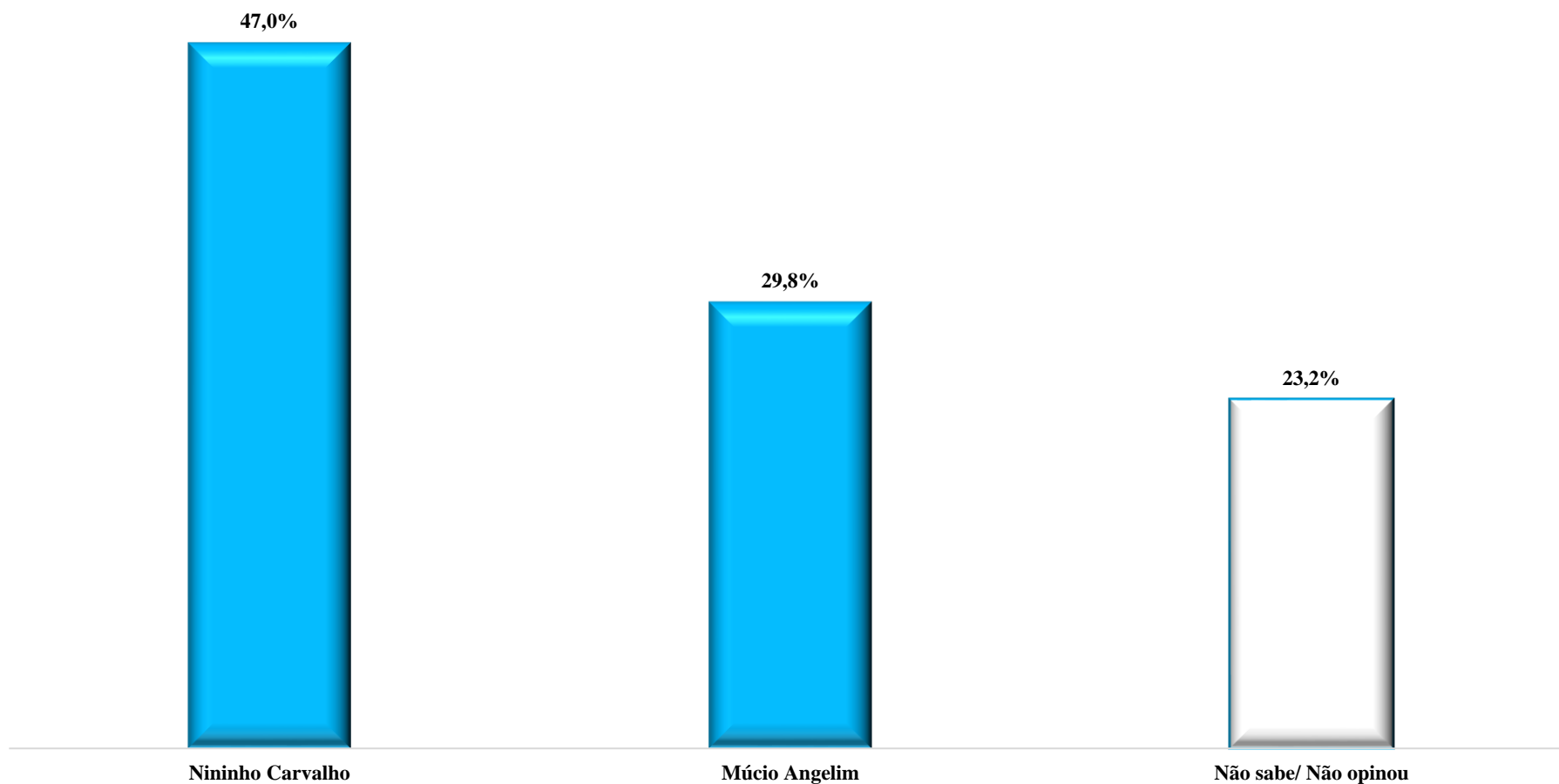


Tabela 11. Independente de sua intenção de voto, se a eleição fosse hoje e apresentassem estes **Pré-candidatos a Prefeito**, quem o senhor (a) acha que **seria eleito Prefeito de Parnamirim? (Estimulada)**

Quem será o Prefeito Eleito de Parnamirim (Estimulada)	Quantidade	Porcentagem (%)
Nininho Carvalho	188	47,0%
Múcio Angelim	119	29,8%
Não sabe/ Não opinou	93	23,2%
Total	400	100,0%

Gráfico 11. Independente de sua intenção de voto, se a eleição fosse hoje e apresentassem estes **Pré-candidatos a Prefeito**, quem o senhor (a) acha que **seria eleito Prefeito de Parnamirim? (Estimulada)**

Quem será o Prefeito Eleito de Parnamirim (Estimulada)



Rua Prefeito João Fausto de Figueiredo, 900, Centro, Conceição – PB.
Contatos: (83) 9 9621- 4142, (83) 9 99618 - 7331 – E-mail: imapepb@gmail.com
www.imatepb.com.br

A large, semi-transparent watermark of the IMAPE logo is centered on the page, behind the main text.

**TABELAS DE DUPLA ENTRADA /
QUESTÕES POR PERFIS/
QUESTÕES POR LOCALIDADE**

Rua Prefeito João Fausto de Figueiredo, 900, Centro, Conceição – PB.
Contatos: (83) 9 9621- 4142, (83) 9 99618 - 7331 – **E-mail:** imapepbb@gmail.com
www.imapepb.com.br



TABELAS: AVALIAÇÃO DA ADMINISTRAÇÃO DA GOVERNADORA RAQUEL LYRA

Rótulos	Regular	Boa	Ruim	Não sabe/ Não opinou	Péssima	Ótima	Total
Feminino	34,0%	28,2%	12,1%	12,6%	10,2%	2,9%	100,0%
Masculino	33,0%	31,4%	14,9%	9,3%	8,2%	3,1%	100,0%
Total	33,5%	29,8%	13,5%	11,0%	9,2%	3,0%	100,0%
16 a 24 anos	34,5%	32,7%	12,7%	5,5%	14,5%	0,0%	100,0%
25 a 34 anos	36,7%	20,3%	17,7%	11,4%	7,6%	6,3%	100,0%
35 a 44 anos	27,7%	33,7%	15,7%	10,8%	10,8%	1,2%	100,0%
45 a 59 anos	40,0%	30,0%	8,9%	8,9%	8,9%	3,3%	100,0%
60 anos ou mais	29,0%	32,3%	12,9%	16,1%	6,5%	3,2%	100,0%
Total	33,5%	29,8%	13,5%	11,0%	9,2%	3,0%	100,0%
Analfabeto/Lê e Escreve	25,9%	34,6%	14,8%	16,0%	4,9%	3,7%	100,0%
Até o Ensino Fundamental	25,8%	31,1%	15,9%	15,9%	8,3%	3,0%	100,0%
Até Ensino Médio	42,5%	29,5%	10,3%	4,8%	11,0%	2,1%	100,0%
Até a faculdade ou mais	41,5%	17,1%	14,6%	7,3%	14,6%	4,9%	100,0%
Total	33,5%	29,8%	13,5%	11,0%	9,2%	3,0%	100,0%
Até 2 salários-mínimos (até R\$ 2.824,00)	32,8%	30,1%	13,9%	11,7%	8,3%	3,2%	100,0%
De 2 e 5 salários-mínimos (de R\$2.824,00 a R\$7.060,00)	47,6%	28,6%	9,5%	0,0%	14,3%	0,0%	100,0%
Acima de 5 salários-mínimos (acima de R\$7.060,00)	25,0%	0,0%	0,0%	0,0%	75,0%	0,0%	100,0%
Total	33,5%	29,8%	13,5%	11,0%	9,2%	3,0%	100,0%
Zona Rural	32,2%	31,7%	14,9%	12,9%	6,4%	2,0%	100,0%
Zona Urbana	34,8%	27,8%	12,1%	9,1%	12,1%	4,0%	100,0%
Total	33,5%	29,8%	13,5%	11,0%	9,2%	3,0%	100,0%



Localidades	Regular	Boa	Ruim	Não sabe/ Não opinou	Péssima	Ótima	Total
Bomba	33,3%	29,6%	11,1%	7,4%	11,1%	7,4%	100,0%
Centro	45,7%	22,9%	8,6%	0,0%	20,0%	2,9%	100,0%
Cohab 1	33,3%	28,6%	14,3%	4,8%	19,0%	0,0%	100,0%
Cohab 2	33,3%	27,8%	5,6%	16,7%	5,6%	11,1%	100,0%
Daniel Pontes	29,4%	23,5%	11,8%	23,5%	11,8%	0,0%	100,0%
Dezinho Angelo de Carvalho (Casinhas)	11,1%	55,6%	22,2%	11,1%	0,0%	0,0%	100,0%
Miguel Arrais	31,3%	31,3%	12,5%	12,5%	12,5%	0,0%	100,0%
São Francisco	40,6%	25,0%	12,5%	6,3%	15,6%	0,0%	100,0%
São Joaquim/ São Domingos	42,9%	0,0%	0,0%	28,6%	0,0%	28,6%	100,0%
Serrote do Arapua/ Apresco	0,0%	60,0%	20,0%	20,0%	0,0%	0,0%	100,0%
Walter Cruz	36,4%	27,3%	27,3%	0,0%	0,0%	9,1%	100,0%
Total	33,5%	29,8%	13,5%	11,0%	9,2%	3,0%	100,0%



Localidades	Regular	Boa	Ruim	Não sabe/ Não opinou	Péssima	Ótima	Total
Arapua (Icaíçara)	33,3%	44,4%	11,1%	0,0%	11,1%	0,0%	100,0%
Barreirinho/Massapê (Icaíçara)	16,7%	83,3%	0,0%	0,0%	0,0%	0,0%	100,0%
Belo Monte (Icaíçara)	40,0%	20,0%	20,0%	20,0%	0,0%	0,0%	100,0%
Boa Vista (Icaíçara)	28,6%	14,3%	14,3%	28,6%	14,3%	0,0%	100,0%
Coxo/Maxixe (Icaíçara)	42,9%	35,7%	7,1%	7,1%	0,0%	7,1%	100,0%
Estrela (Icaíçara)	28,6%	42,9%	0,0%	28,6%	0,0%	0,0%	100,0%
Favela (Icaíçara)	14,3%	28,6%	14,3%	42,9%	0,0%	0,0%	100,0%
Fazenda Furtuna (Icaíçara)	16,7%	50,0%	16,7%	16,7%	0,0%	0,0%	100,0%
Floresta de Baixo (Veneza)	33,3%	16,7%	50,0%	0,0%	0,0%	0,0%	100,0%
Floresta de Cima (Veneza)	16,7%	50,0%	16,7%	0,0%	16,7%	0,0%	100,0%
Icaíçara (SEDE)	50,0%	25,0%	16,7%	4,2%	4,2%	0,0%	100,0%
Jacaré/Poço do Fumo (Veneza)	0,0%	62,5%	25,0%	0,0%	12,5%	0,0%	100,0%
Macambira (Icaíçara)	33,3%	50,0%	0,0%	16,7%	0,0%	0,0%	100,0%
Povoado Barro (Icaíçara)	45,0%	20,0%	10,0%	15,0%	5,0%	5,0%	100,0%
Povoado Matias (Veneza)	23,1%	15,4%	23,1%	23,1%	15,4%	0,0%	100,0%
Povoado Quixaba (Icaíçara)	33,3%	38,1%	4,8%	4,8%	14,3%	4,8%	100,0%
Primavera (Icaíçara)	55,6%	22,2%	11,1%	11,1%	0,0%	0,0%	100,0%
Sipua/Fazenda Nova (Icaíçara)	28,6%	14,3%	28,6%	14,3%	0,0%	14,3%	100,0%
Sítio Açude Velho (Veneza)	40,0%	20,0%	20,0%	20,0%	0,0%	0,0%	100,0%
Vereda Entremontes (Icaíçara)	9,1%	27,3%	18,2%	27,3%	18,2%	0,0%	100,0%
Umari (Veneza)	20,0%	20,0%	40,0%	20,0%	0,0%	0,0%	100,0%
Total	33,5%	29,8%	13,5%	11,0%	9,2%	3,0%	100,0%



TABELAS: APROVAÇÃO DA ADMINISTRAÇÃO DA GOVERNADORA RAQUEL LYRA

Rótulos	Aprova	Desaprova	Não sabe/ Não opinou	Total
Feminino	47,6%	35,0%	17,5%	100,0%
Masculino	54,1%	33,5%	12,4%	100,0%
Total	50,7%	34,3%	15,0%	100,0%
16 a 24 anos	50,9%	36,4%	12,7%	100,0%
25 a 34 anos	45,6%	41,8%	12,7%	100,0%
35 a 44 anos	56,6%	33,7%	9,6%	100,0%
45 a 59 anos	51,1%	30,0%	18,9%	100,0%
60 anos ou mais	49,5%	31,2%	19,4%	100,0%
Total	50,7%	34,3%	15,0%	100,0%
Analfabeto/Lê e Escreve	49,4%	29,6%	21,0%	100,0%
Até o Ensino Fundamental	47,7%	31,8%	20,5%	100,0%
Até Ensino Médio	56,2%	36,3%	7,5%	100,0%
Até a faculdade ou mais	43,9%	43,9%	12,2%	100,0%
Total	50,7%	34,3%	15,0%	100,0%
Até 2 salários-mínimos (até R\$ 2.824,00)	50,7%	33,6%	15,7%	100,0%
De 2 e 5 salários-mínimos (de R\$2.824,00 a R\$7.060,00)	57,1%	38,1%	4,8%	100,0%
Acima de 5 salários-mínimos (acima de R\$7.060,00)	25,0%	75,0%	0,0%	100,0%
Total	50,7%	34,3%	15,0%	100,0%
Zona Rural	50,5%	35,1%	14,4%	100,0%
Zona Urbana	51,0%	33,3%	15,7%	100,0%
Total	50,7%	34,3%	15,0%	100,0%



Localidades	Aprova	Desaprova	Não sabe/ Não opinou	Total
Bomba	59,3%	25,9%	14,8%	100,0%
Centro	54,3%	40,0%	5,7%	100,0%
Cohab 1	33,3%	47,6%	19,0%	100,0%
Cohab 2	55,6%	22,2%	22,2%	100,0%
Daniel Pontes	35,3%	29,4%	35,3%	100,0%
Dezinho Angelo de Carvalho (Casinhas)	55,6%	22,2%	22,2%	100,0%
Miguel Arrais	62,5%	25,0%	12,5%	100,0%
São Francisco	53,1%	37,5%	9,4%	100,0%
São Joaquim/ São Domingos	42,9%	28,6%	28,6%	100,0%
Serrote do Arapua/ Apresco	60,0%	20,0%	20,0%	100,0%
Walter Cruz	45,5%	45,5%	9,1%	100,0%
Total	50,8%	34,3%	15,0%	100,0%

Rua Prefeito João Fausto de Figueiredo, 900, Centro, Conceição – PB.
Contatos: (83) 9 9621- 4142, (83) 9 99618 - 7331 – E-mail: imapepbb@gmail.com
www.imapepb.com.br



Localidades	Aprova	Desaprova	Não sabe/ Não opinou	Total
Arapua (Icaíçara)	55,6%	44,4%	0,0%	100,0%
Barreirinho/Massapê (Icaíçara)	66,7%	16,7%	16,7%	100,0%
Belo Monte (Icaíçara)	40,0%	40,0%	20,0%	100,0%
Boa Vista (Icaíçara)	28,6%	57,1%	14,3%	100,0%
Coxo/Maxixe (Icaíçara)	71,4%	21,4%	7,1%	100,0%
Estrela (Icaíçara)	57,1%	0,0%	42,9%	100,0%
Favela (Icaíçara)	42,9%	14,3%	42,9%	100,0%
Fazenda Furtuna (Icaíçara)	50,0%	16,7%	33,3%	100,0%
Floresta de Baixo (Veneza)	33,3%	66,7%	0,0%	100,0%
Floresta de Cima (Veneza)	50,0%	50,0%	0,0%	100,0%
Icaíçara (SEDE)	50,0%	37,5%	12,5%	100,0%
Jacaré/Poço do Fumo (Veneza)	62,5%	37,5%	0,0%	100,0%
Macambira (Icaíçara)	66,7%	33,3%	0,0%	100,0%
Povoado Barro (Icaíçara)	55,0%	30,0%	15,0%	100,0%
Povoado Matias (Veneza)	30,8%	53,8%	15,4%	100,0%
Povoado Quixaba (Icaíçara)	66,7%	23,8%	9,5%	100,0%
Primavera (Icaíçara)	33,3%	55,6%	11,1%	100,0%
Sipua/Fazenda Nova (Icaíçara)	71,4%	14,3%	14,3%	100,0%
Sítio Açude Velho (Veneza)	40,0%	40,0%	20,0%	100,0%
Umari (Veneza)	20,0%	60,0%	20,0%	100,0%
Vereda Entremontes (Icaíçara)	27,3%	45,5%	27,3%	100,0%
Total	50,7%	34,3%	15,0%	100,0%



TABELAS: VOTO PREFEITO (ESPONTÂNEA)

Rótulos	Nininho Carvalho	Não sabe/ Não opinou	Múcio Angelim	Nenhum/ Branco/ Nulo	Total
Feminino	38,3%	34,0%	25,7%	1,9%	100,0%
Masculino	36,6%	27,3%	31,4%	4,6%	100,0%
Total	37,5%	30,8%	28,5%	3,2%	100,0%
16 a 24 anos	45,5%	32,7%	20,0%	1,8%	100,0%
25 a 34 anos	34,2%	36,7%	26,6%	2,5%	100,0%
35 a 44 anos	36,1%	28,9%	28,9%	6,0%	100,0%
45 a 59 anos	40,0%	20,0%	34,4%	5,6%	100,0%
60 anos ou mais	34,4%	36,6%	29,0%	0,0%	100,0%
Total	37,5%	30,8%	28,5%	3,2%	100,0%
Analfabeto/Lê e Escreve	32,1%	34,6%	33,3%	0,0%	100,0%
Até a faculdade ou mais	51,2%	29,3%	12,2%	7,3%	100,0%
Até Ensino Médio	36,3%	32,9%	28,1%	2,7%	100,0%
Até o Ensino Fundamental	37,9%	26,5%	31,1%	4,5%	100,0%
Total	37,5%	30,8%	28,5%	3,2%	100,0%
Até 2 salários-mínimos (até R\$ 2.824,00)	37,1%	31,2%	29,1%	2,7%	100,0%
De 2 e 5 salários-mínimos (de R\$2.824,00 a R\$7.060,00)	42,9%	23,8%	23,8%	9,5%	100,0%
Acima de 5 salários-mínimos (acima de R\$7.060,00)	50,0%	25,0%	0,0%	25,0%	100,0%
Total	37,5%	30,8%	28,5%	3,2%	100,0%
Zona Rural	38,1%	25,7%	34,2%	2,0%	100,0%
Zona Urbana	36,9%	35,9%	22,7%	4,5%	100,0%
Total	37,5%	30,8%	28,5%	3,2%	100,0%



Localidades	Nininho Carvalho	Não sabe/ Não opinou	Múcio Angelim	Nenhum/ Branco/ Nulo	Total
Bomba	18,5%	18,5%	51,9%	11,1%	100,0%
Centro	28,6%	34,3%	37,1%	0,0%	100,0%
Cohab 1	47,6%	47,6%	4,8%	0,0%	100,0%
Cohab 2	38,9%	44,4%	11,1%	5,6%	100,0%
Daniel Pontes	17,6%	47,1%	29,4%	5,9%	100,0%
Dezinho Angelo de Carvalho (Casinhas)	66,7%	22,2%	11,1%	0,0%	100,0%
Miguel Arrais	43,8%	37,5%	18,8%	0,0%	100,0%
São Francisco	56,3%	31,3%	9,4%	3,1%	100,0%
São Joaquim/ São Domingos	42,9%	42,9%	14,3%	0,0%	100,0%
Serrote do Arapua/ Apresco	20,0%	60,0%	0,0%	20,0%	100,0%
Walter Cruz	27,3%	36,4%	18,2%	18,2%	100,0%
Total	37,5%	30,8%	28,5%	3,2%	100,0%



Localidades	Nininho Carvalho	Não sabe/ Não opinou	Múcio Angelim	Nenhum/ Branco/ Nulo	Total
Arapua (Icaíçara)	11,1%	0,0%	88,9%	0,0%	100,0%
Barreirinho/Massapê (Icaíçara)	50,0%	33,3%	16,7%	0,0%	100,0%
Belo Monte (Icaíçara)	40,0%	0,0%	60,0%	0,0%	100,0%
Boa Vista (Icaíçara)	28,6%	42,9%	14,3%	14,3%	100,0%
Coxo/Maxixe (Icaíçara)	57,1%	7,1%	35,7%	0,0%	100,0%
Estrela (Icaíçara)	0,0%	57,1%	42,9%	0,0%	100,0%
Favela (Icaíçara)	57,1%	0,0%	42,9%	0,0%	100,0%
Fazenda Furtuna (Icaíçara)	66,7%	33,3%	0,0%	0,0%	100,0%
Floresta de Baixo (Veneza)	16,7%	50,0%	33,3%	0,0%	100,0%
Floresta de Cima (Veneza)	33,3%	66,7%	0,0%	0,0%	100,0%
Icaíçara (SEDE)	37,5%	33,3%	29,2%	0,0%	100,0%
Jacaré/Poço do Fumo (Veneza)	37,5%	25,0%	37,5%	0,0%	100,0%
Macambira (Icaíçara)	33,3%	33,3%	33,3%	0,0%	100,0%
Povoado Barro (Icaíçara)	60,0%	10,0%	25,0%	5,0%	100,0%
Povoado Matias (Veneza)	30,8%	15,4%	46,2%	7,7%	100,0%
Povoado Quixaba (Icaíçara)	28,6%	38,1%	28,6%	4,8%	100,0%
Primavera (Icaíçara)	55,6%	11,1%	33,3%	0,0%	100,0%
Sípua/Fazenda Nova (Icaíçara)	42,9%	42,9%	14,3%	0,0%	100,0%
Sítio Açude Velho (Veneza)	20,0%	20,0%	60,0%	0,0%	100,0%
Umari (Veneza)	0,0%	40,0%	60,0%	0,0%	100,0%
Vereda Entremontes (Icaíçara)	45,5%	18,2%	36,4%	0,0%	100,0%
Total	37,5%	30,8%	28,5%	3,2%	100,0%



TABELAS: VOTO PREFEITO (ESTIMULADA)

Rótulos	Nininho Carvalho	Múcio Angelim	Não sabe/ Não opinou	Nenhum/ Branco/ Nulo	Total
Feminino	49,5%	38,8%	10,2%	1,5%	100,0%
Masculino	48,5%	39,2%	6,2%	6,2%	100,0%
Total	49,0%	39,0%	8,3%	3,7%	100,0%
16 a 24 anos	58,2%	30,9%	9,1%	1,8%	100,0%
25 a 34 anos	45,6%	41,8%	10,1%	2,5%	100,0%
35 a 44 anos	50,6%	34,9%	7,2%	7,2%	100,0%
45 a 59 anos	50,0%	43,3%	2,2%	4,4%	100,0%
60 anos ou mais	44,1%	40,9%	12,9%	2,2%	100,0%
Total	49,0%	39,0%	8,3%	3,7%	100,0%
Analfabeto/Lê e Escreve	43,2%	46,9%	8,6%	1,2%	100,0%
Até a faculdade ou mais	68,3%	26,8%	0,0%	4,9%	100,0%
Até Ensino Médio	50,7%	36,3%	9,6%	3,4%	100,0%
Até o Ensino Fundamental	44,7%	40,9%	9,1%	5,3%	100,0%
Total	49,0%	39,0%	8,3%	3,7%	100,0%
Até 2 salários-mínimos (até R\$ 2.824,00)	48,5%	39,5%	8,5%	3,5%	100,0%
De 2 e 5 salários-mínimos (de R\$2.824,00 a R\$7.060,00)	52,4%	33,3%	4,8%	9,5%	100,0%
Acima de 5 salários-mínimos (acima de R\$7.060,00)	75,0%	25,0%	0,0%	0,0%	100,0%
Total	49,0%	39,0%	8,3%	3,7%	100,0%
Zona Rural	47,5%	45,5%	4,5%	2,5%	100,0%
Zona Urbana	50,5%	32,3%	12,1%	5,1%	100,0%
Total	49,0%	39,0%	8,3%	3,7%	100,0%



Localidades	Nininho Carvalho	Múcio Angelim	Não sabe/ Não opinou	Nenhum/ Branco/ Nulo	Total
Bomba	25,9%	59,3%	7,4%	7,4%	100,0%
Centro	45,7%	42,9%	8,6%	2,9%	100,0%
Cohab 1	66,7%	23,8%	9,5%	0,0%	100,0%
Cohab 2	50,0%	16,7%	27,8%	5,6%	100,0%
Daniel Pontes	47,1%	35,3%	11,8%	5,9%	100,0%
Dezinho Angelo de Carvalho (Casinhas)	77,8%	22,2%	0,0%	0,0%	100,0%
Miguel Arrais	43,8%	31,3%	18,8%	6,3%	100,0%
São Francisco	68,8%	12,5%	15,6%	3,1%	100,0%
São Joaquim/ São Domingos	57,1%	42,9%	0,0%	0,0%	100,0%
Serrote do Arapua/ Apresco	20,0%	40,0%	20,0%	20,0%	100,0%
Walter Cruz	45,5%	27,3%	9,1%	18,2%	100,0%
Total	49,0%	39,0%	8,3%	3,7%	100,0%



Localidades	Nininho Carvalho	Múcio Angelim	Não sabe/ Não opinou	Nenhum/ Branco/ Nulo	Total
Arapua (Icaíçara)	11,1%	88,9%	0,0%	0,0%	100,0%
Barreirinho/Massapê (Icaíçara)	83,3%	16,7%	0,0%	0,0%	100,0%
Belo Monte (Icaíçara)	40,0%	60,0%	0,0%	0,0%	100,0%
Boa Vista (Icaíçara)	71,4%	14,3%	0,0%	14,3%	100,0%
Coxo/Maxixe (Icaíçara)	64,3%	35,7%	0,0%	0,0%	100,0%
Estrela (Icaíçara)	14,3%	85,7%	0,0%	0,0%	100,0%
Favela (Icaíçara)	57,1%	42,9%	0,0%	0,0%	100,0%
Fazenda Furtuna (Icaíçara)	66,7%	33,3%	0,0%	0,0%	100,0%
Floresta de Baixo (Veneza)	16,7%	66,7%	16,7%	0,0%	100,0%
Floresta de Cima (Veneza)	50,0%	33,3%	16,7%	0,0%	100,0%
Icaíçara (SEDE)	37,5%	45,8%	16,7%	0,0%	100,0%
Jacaré/Poço do Fumo (Veneza)	50,0%	37,5%	0,0%	12,5%	100,0%
Macambira (Icaíçara)	33,3%	50,0%	16,7%	0,0%	100,0%
Povoado Barro (Icaíçara)	70,0%	25,0%	0,0%	5,0%	100,0%
Povoado Matias (Veneza)	30,8%	61,5%	0,0%	7,7%	100,0%
Povoado Quixaba (Icaíçara)	57,1%	33,3%	4,8%	4,8%	100,0%
Primavera (Icaíçara)	66,7%	33,3%	0,0%	0,0%	100,0%
Sipua/Fazenda Nova (Icaíçara)	42,9%	57,1%	0,0%	0,0%	100,0%
Sítio Açude Velho (Veneza)	20,0%	60,0%	20,0%	0,0%	100,0%
Vereda Entremontes (Icaíçara)	45,5%	54,5%	0,0%	0,0%	100,0%
Umari (Veneza)	20,0%	80,0%	0,0%	0,0%	100,0%
Total	49,0%	39,0%	8,3%	3,7%	100,0%



TABELAS: REJEIÇÃO PREFEITO (ESTIMULADA)

Rótulos	Não rejeita nenhum	Múcio Angelim	Nininho Carvalho	Não sabe/ Não opinou	Rejeita todos	Total
Feminino	43,7%	22,3%	25,2%	7,8%	1,0%	100,0%
Masculino	41,2%	26,3%	21,1%	6,2%	5,2%	100,0%
Total	42,5%	24,3%	23,2%	7,0%	3,0%	100,0%
16 a 24 anos	36,4%	32,7%	21,8%	7,3%	1,8%	100,0%
25 a 34 anos	41,8%	21,5%	27,8%	6,3%	2,5%	100,0%
35 a 44 anos	38,6%	27,7%	19,3%	8,4%	6,0%	100,0%
45 a 59 anos	41,1%	24,4%	24,4%	6,7%	3,3%	100,0%
60 anos ou mais	51,6%	18,3%	22,6%	6,5%	1,1%	100,0%
Total	42,5%	24,3%	23,2%	7,0%	3,0%	100,0%
Analfabeto/Lê e Escreve	58,0%	14,8%	14,8%	12,3%	0,0%	100,0%
Até a faculdade ou mais	34,1%	41,5%	19,5%	0,0%	4,9%	100,0%
Até Ensino Médio	41,1%	26,0%	25,3%	4,1%	3,4%	100,0%
Até o Ensino Fundamental	37,1%	22,7%	27,3%	9,1%	3,8%	100,0%
Total	42,5%	24,3%	23,2%	7,0%	3,0%	100,0%
Até 2 salários-mínimos (até R\$ 2.824,00)	42,9%	23,7%	23,5%	7,2%	2,7%	100,0%
De 2 e 5 salários-mínimos (de R\$2.824,00 a R\$7.060,00)	33,3%	33,3%	19,0%	4,8%	9,5%	100,0%
Acima de 5 salários-mínimos (acima de R\$7.060,00)	50,0%	25,0%	25,0%	0,0%	0,0%	100,0%
Total	42,5%	24,3%	23,2%	7,0%	3,0%	100,0%
Zona Rural	48,5%	18,3%	23,8%	7,9%	1,5%	100,0%
Zona Urbana	36,4%	30,3%	22,7%	6,1%	4,5%	100,0%
Total	42,5%	24,3%	23,2%	7,0%	3,0%	100,0%

Rua Prefeito João Fausto de Figueiredo, 900, Centro, Conceição – PB.
 Contatos: (83) 9 9621- 4142, (83) 9 99618 - 7331 – E-mail: imapepb@gmail.com
www.imapepb.com.br



Localidades	Não rejeita nenhum	Múcio Angelim	Nininho Carvalho	Não sabe/ Não opinou	Rejeita todos	Total
Bomba	7,4%	22,2%	55,6%	7,4%	7,4%	100,0%
Centro	45,7%	20,0%	28,6%	2,9%	2,9%	100,0%
Cohab 1	52,4%	23,8%	14,3%	9,5%	0,0%	100,0%
Cohab 2	44,4%	38,9%	0,0%	11,1%	5,6%	100,0%
Daniel Pontes	64,7%	11,8%	17,6%	0,0%	5,9%	100,0%
Dezinho Angelo de Carvalho (Casinhas)	11,1%	66,7%	11,1%	11,1%	0,0%	100,0%
Miguel Arrais	18,8%	37,5%	31,3%	6,3%	6,3%	100,0%
São Francisco	34,4%	46,9%	12,5%	6,3%	0,0%	100,0%
São Joaquim/ São Domingos	28,6%	28,6%	42,9%	0,0%	0,0%	100,0%
Serrote do Arapua/ Apresco	40,0%	20,0%	0,0%	20,0%	20,0%	100,0%
Walter Cruz	45,5%	27,3%	9,1%	0,0%	18,2%	100,0%
Total	42,5%	24,3%	23,2%	7,0%	3,0%	100,0%



Localidades	Não rejeita nenhum	Múcio Angelim	Nininho Carvalho	Não sabe/ Não opinou	Rejeita todos	Total
Arapua (Icaíçara)	22,2%	0,0%	77,8%	0,0%	0,0%	100,0%
Barreirinho/Massapê (Icaíçara)	83,3%	16,7%	0,0%	0,0%	0,0%	100,0%
Belo Monte (Icaíçara)	20,0%	40,0%	40,0%	0,0%	0,0%	100,0%
Boa Vista (Icaíçara)	42,9%	42,9%	14,3%	0,0%	0,0%	100,0%
Coxo/Maxixe (Icaíçara)	92,9%	0,0%	7,1%	0,0%	0,0%	100,0%
Estrela (Icaíçara)	28,6%	42,9%	0,0%	28,6%	0,0%	100,0%
Favela (Icaíçara)	71,4%	28,6%	0,0%	0,0%	0,0%	100,0%
Fazenda Furtuna (Icaíçara)	50,0%	16,7%	0,0%	33,3%	0,0%	100,0%
Floresta de Baixo (Veneza)	16,7%	16,7%	50,0%	16,7%	0,0%	100,0%
Floresta de Cima (Veneza)	66,7%	0,0%	16,7%	16,7%	0,0%	100,0%
Icaíçara (SEDE)	29,2%	20,8%	45,8%	4,2%	0,0%	100,0%
Jacaré/Poço do Fumo (Veneza)	25,0%	25,0%	37,5%	0,0%	12,5%	100,0%
Macambira (Icaíçara)	50,0%	0,0%	16,7%	33,3%	0,0%	100,0%
Povoado Barro (Icaíçara)	65,0%	30,0%	0,0%	0,0%	5,0%	100,0%
Povoado Matias (Veneza)	30,8%	15,4%	46,2%	7,7%	0,0%	100,0%
Povoado Quixaba (Icaíçara)	33,3%	28,6%	33,3%	0,0%	4,8%	100,0%
Primavera (Icaíçara)	88,9%	0,0%	11,1%	0,0%	0,0%	100,0%
Sipua/Fazenda Nova (Icaíçara)	85,7%	0,0%	0,0%	14,3%	0,0%	100,0%
Sítio Açude Velho (Veneza)	0,0%	20,0%	40,0%	40,0%	0,0%	100,0%
Vereda Entremontes (Icaíçara)	72,7%	9,1%	0,0%	18,2%	0,0%	100,0%
Umari (Veneza)	20,0%	20,0%	40,0%	20,0%	0,0%	100,0%
Total	42,5%	24,3%	23,2%	7,0%	3,0%	100,0%



TABELAS: QUEM SERÁ O PREFEITO ELEITO DE PARNAMIRIM (ESTIMULADA)

Rótulos	Nininho Carvalho	Múcio Angelim	Não sabe/ Não opinou	Total
Feminino	50,5%	27,7%	21,8%	100,0%
Masculino	43,3%	32,0%	24,7%	100,0%
Total	47,0%	29,8%	23,2%	100,0%
16 a 24 anos	67,3%	23,6%	9,1%	100,0%
25 a 34 anos	43,0%	27,8%	29,1%	100,0%
35 a 44 anos	45,8%	32,5%	21,7%	100,0%
45 a 59 anos	47,8%	32,2%	20,0%	100,0%
60 anos ou mais	38,7%	30,1%	31,2%	100,0%
Total	47,0%	29,8%	23,2%	100,0%
Analfabeto/Lê e Escreve	30,9%	29,6%	39,5%	100,0%
Até a faculdade ou mais	65,9%	14,6%	19,5%	100,0%
Até Ensino Médio	56,2%	27,4%	16,4%	100,0%
Até o Ensino Fundamental	40,9%	37,1%	22,0%	100,0%
Total	47,0%	29,8%	23,2%	100,0%
Até 2 salários-mínimos (até R\$ 2.824,00)	45,9%	30,9%	23,2%	100,0%
De 2 e 5 salários-mínimos (de R\$2.824,00 a R\$7.060,00)	61,9%	14,3%	23,8%	100,0%
Acima de 5 salários-mínimos (acima de R\$7.060,00)	75,0%	0,0%	25,0%	100,0%
Total	47,0%	29,8%	23,2%	100,0%
Zona Rural	42,1%	35,6%	22,3%	100,0%
Zona Urbana	52,0%	23,7%	24,2%	100,0%
Total	47,0%	29,8%	23,2%	100,0%

Rua Prefeito João Fausto de Figueiredo, 900, Centro, Conceição – PB.
 Contatos: (83) 9 9621- 4142, (83) 9 99618 - 7331 – E-mail: imapepb@gmail.com
www.imapepb.com.br



Localidades	Nininho Carvalho	Múcio Angelim	Não sabe/ Não opinou	Total
Bomba	33,3%	51,9%	14,8%	100,0%
Centro	54,3%	25,7%	20,0%	100,0%
Cohab 1	57,1%	14,3%	28,6%	100,0%
Cohab 2	55,6%	16,7%	27,8%	100,0%
Daniel Pontes	41,2%	23,5%	35,3%	100,0%
Dezinho Angelo de Carvalho (Casinhas)	66,7%	11,1%	22,2%	100,0%
Miguel Arrais	50,0%	31,3%	18,8%	100,0%
São Francisco	62,5%	6,3%	31,3%	100,0%
São Joaquim/ São Domingos	42,9%	28,6%	28,6%	100,0%
Serrote do Arapua/ Apresco	60,0%	40,0%	0,0%	100,0%
Walter Cruz	54,5%	18,2%	27,3%	100,0%
Total	47,0%	29,8%	23,2%	100,0%



Localidades	Nininho Carvalho	Múcio Angelim	Não sabe/ Não opinou	Total
Arapua (Icaíçara)	11,1%	55,6%	33,3%	100,0%
Barreirinho/Massapê (Icaíçara)	50,0%	33,3%	16,7%	100,0%
Belo Monte (Icaíçara)	20,0%	80,0%	0,0%	100,0%
Boa Vista (Icaíçara)	28,6%	71,4%	0,0%	100,0%
Coxo/Maxixe (Icaíçara)	42,9%	35,7%	21,4%	100,0%
Estrela (Icaíçara)	14,3%	42,9%	42,9%	100,0%
Favela (Icaíçara)	57,1%	0,0%	42,9%	100,0%
Fazenda Furtuna (Icaíçara)	50,0%	16,7%	33,3%	100,0%
Floresta de Baixo (Veneza)	33,3%	16,7%	50,0%	100,0%
Floresta de Cima (Veneza)	33,3%	33,3%	33,3%	100,0%
Icaíçara (SEDE)	33,3%	37,5%	29,2%	100,0%
Jacaré/Poço do Fumo (Veneza)	50,0%	37,5%	12,5%	100,0%
Macambira (Icaíçara)	50,0%	16,7%	33,3%	100,0%
Povoado Barro (Icaíçara)	55,0%	15,0%	30,0%	100,0%
Povoado Matias (Veneza)	46,2%	46,2%	7,7%	100,0%
Povoado Quixaba (Icaíçara)	47,6%	47,6%	4,8%	100,0%
Primavera (Icaíçara)	66,7%	33,3%	0,0%	100,0%
Sipua/Fazenda Nova (Icaíçara)	42,9%	14,3%	42,9%	100,0%
Sítio Açude Velho (Veneza)	40,0%	40,0%	20,0%	100,0%
Umari (Veneza)	20,0%	40,0%	40,0%	100,0%
Vereda Entremontes (Icaíçara)	54,5%	36,4%	9,1%	100,0%
Total	47,0%	29,8%	23,2%	100,0%

Rua Prefeito João Fausto de Figueiredo, 900, Centro, Conceição – PB.
 Contatos: (83) 9 9621- 4142, (83) 9 99618 - 7331 – E-mail: imapepb@gmail.com
www.imapepb.com.br



DISTRIBUIÇÃO AMOSTRAL DO UNIVERSO

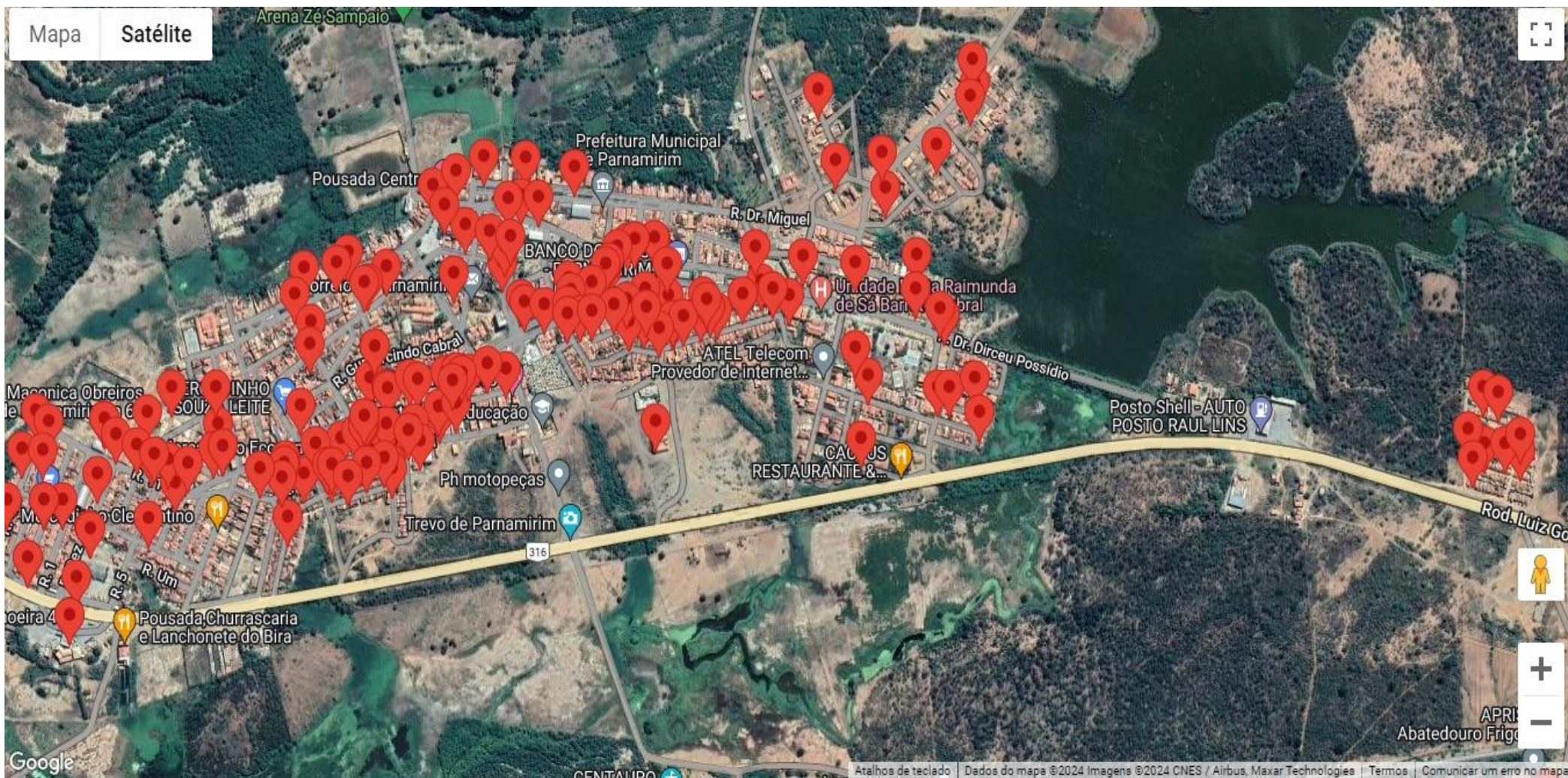
Localidades	Quantidade	Porcentagem (%)
Bomba	27	6,7%
Centro	35	8,7%
Cohab 1	21	5,3%
Cohab 2	18	4,5%
Daniel Pontes	17	4,3%
Dezinho Angelo de Carvalho (Casinhas)	9	2,3%
Miguel Arrais	16	4,0%
São Francisco	32	8,0%
São Joaquim/ São Domingos	7	1,7%
Serrote do Arapua/ Apresco	5	1,3%
Walter Cruz	11	2,7%
Arapua (Icaçara)	9	2,3%
Barreirinho/Massapê (Icaçara)	6	1,5%
Belo Monte (Icaçara)	5	1,3%
Boa Vista (Icaçara)	7	1,7%
Coxo/Maxixe (Icaçara)	14	3,5%
Estrela (Icaçara)	7	1,7%
Favela (Icaçara)	7	1,7%

Rua Prefeito João Fausto de Figueiredo, 900, Centro, Conceição – PB.
Contatos: (83) 9 9621- 4142, (83) 9 99618 - 7331 – E-mail: imapepbb@gmail.com
www.imapepb.com.br



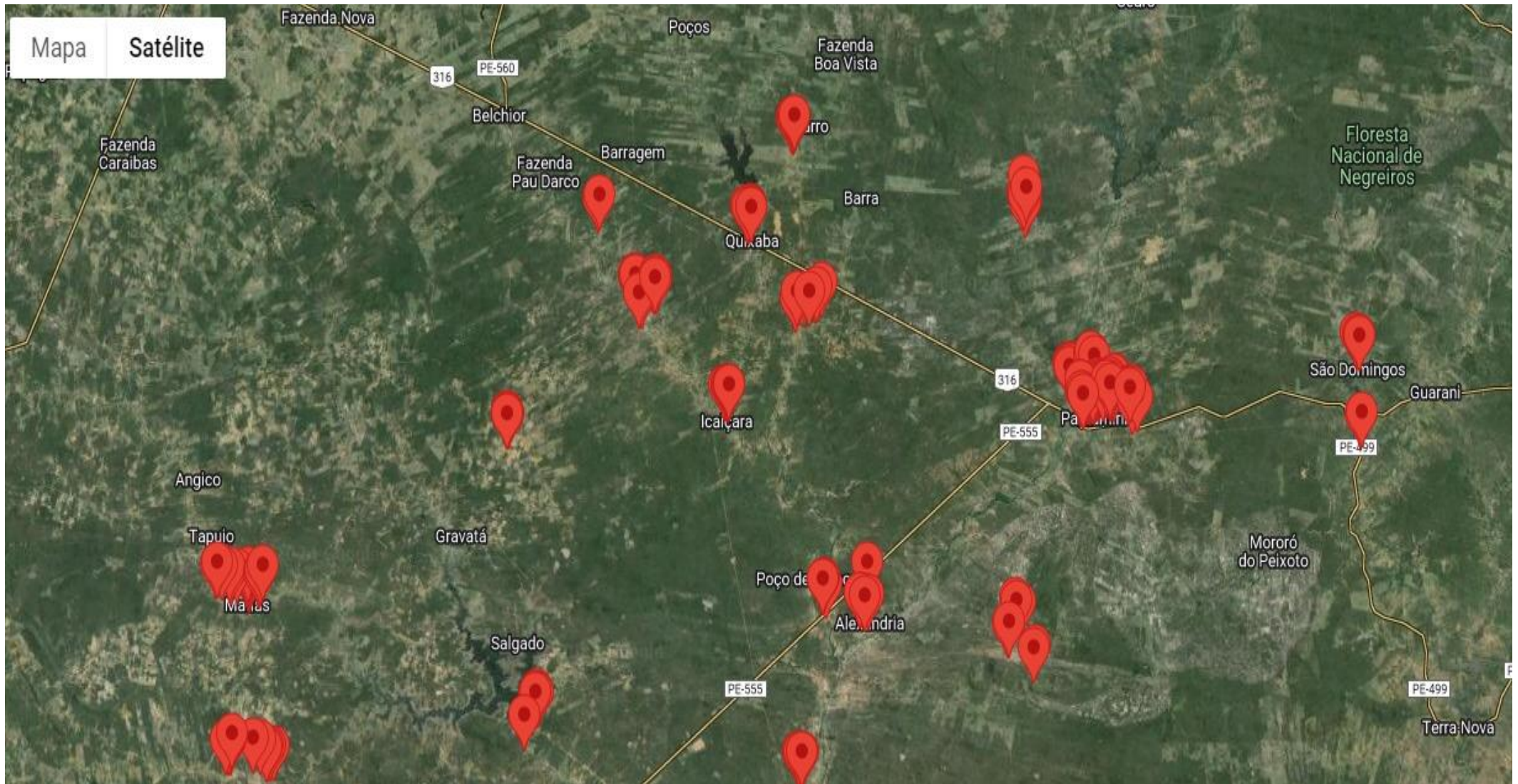
Fazenda Furtuna (Icaíçara)	6	1,5%
Floresta de Baixo (Veneza)	6	1,5%
Floresta de Cima (Veneza)	6	1,5%
Icaíçara (SEDE)	24	6,0%
Jacaré/Poço do Fumo (Veneza)	8	2,0%
Macambira (Icaíçara)	6	1,5%
Povoado Barro (Icaíçara)	20	5,0%
Povoado Matias (Veneza)	13	3,3%
Povoado Quixaba (Icaíçara)	21	5,3%
Primavera (Icaíçara)	9	2,2%
Sipua/Fazenda Nova (Icaíçara)	7	1,7%
Sítio Açude Velho (Veneza)	5	1,3%
Umari (Veneza)	5	1,3%
Vereda Entremontes (Icaíçara)	11	2,7%
Total	400	100,0%

MAPAS DE GEOLOCALIZAÇÃO DO UNIVERSO



Zona Urbana Parnamirim/PE

Rua Prefeito João Fausto de Figueiredo, 900, Centro, Conceição – PB.
Contatos: (83) 9 9621- 4142, (83) 9 99618 - 7331 – E-mail: imapepb@gmail.com
www.imapepb.com.br



Macrorregião de Parnamirim/PE

Rua Prefeito João Fausto de Figueiredo, 900, Centro, Conceição – PB.

Contatos: (83) 9 9621- 4142, (83) 9 99618 - 7331 – E-mail: imapepb@gmail.com

www.imapepb.com.br